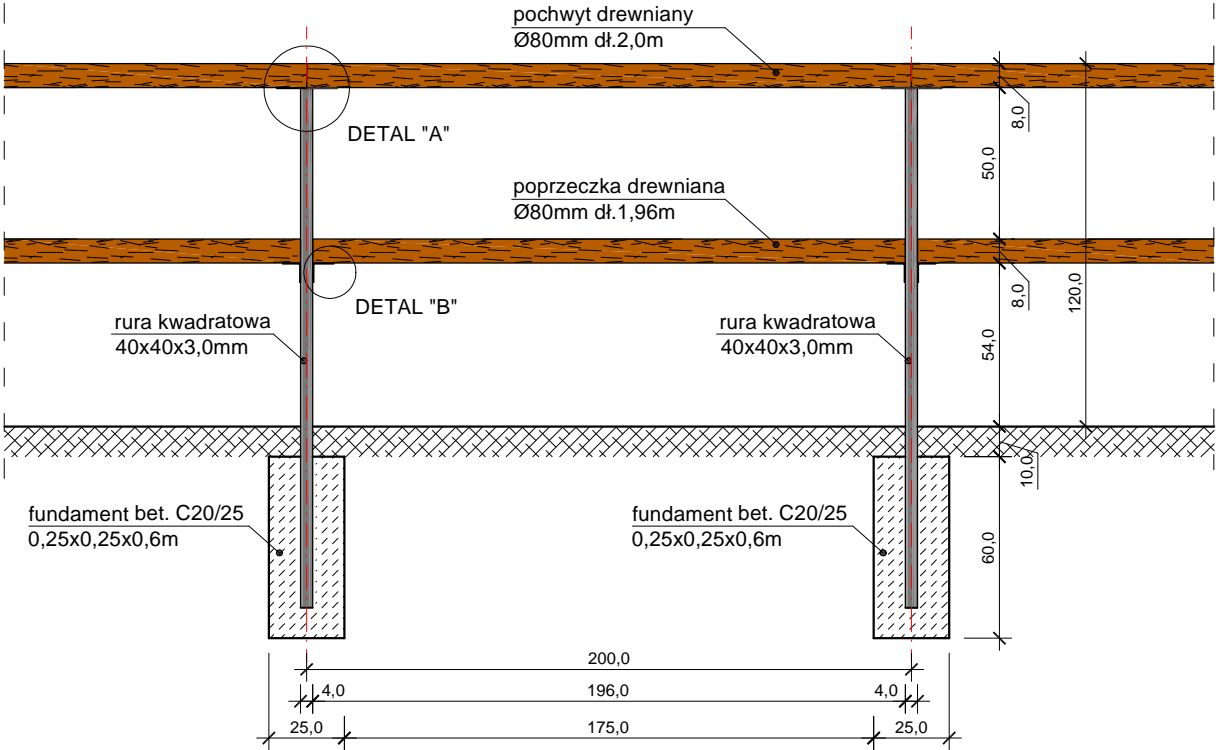
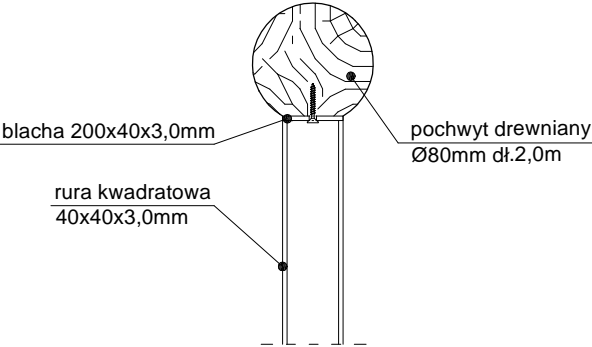


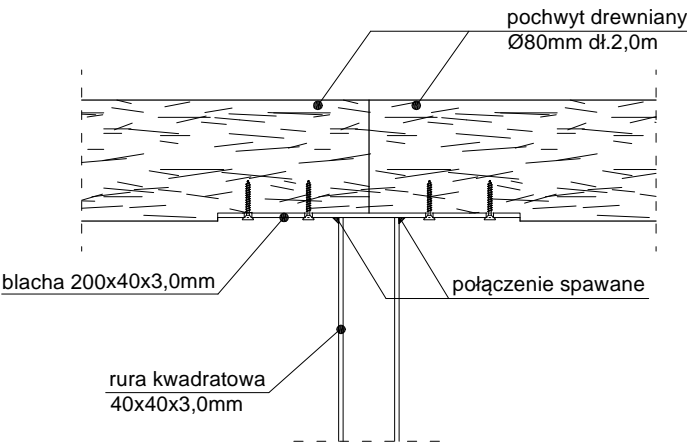
BALUSTRADA OCHRONNA  
skala 1:25  
widok



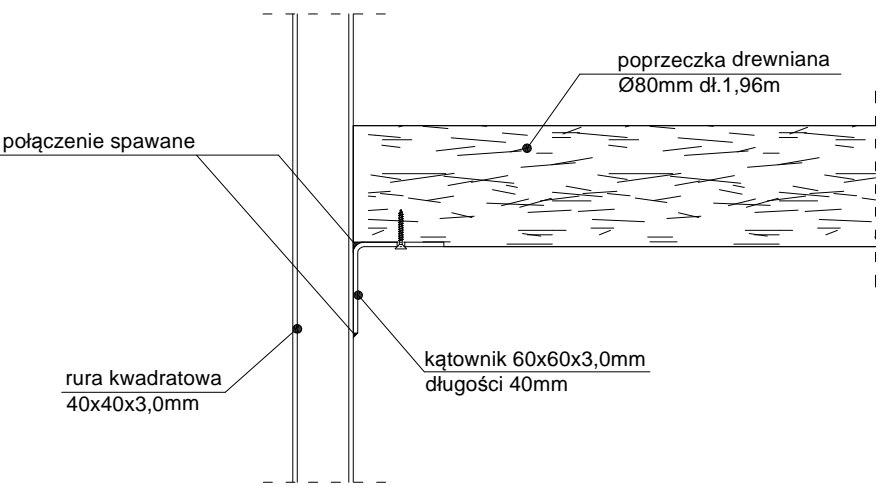
DETAL "A"  
skala 1:5  
przekrój



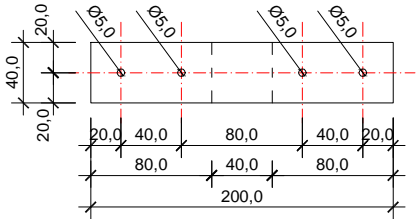
DETAL "A"  
skala 1:5  
widok



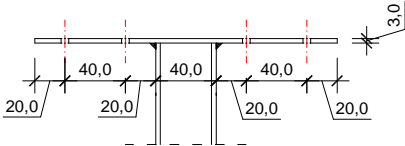
DETAL "B"  
skala 1:5  
widok



Szczegół  
blacha 200x40x3,0mm  
widok z góry

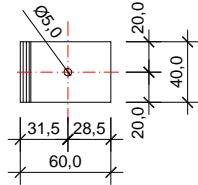


widok z boku

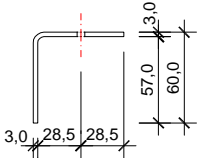


wymiary podano w [mm]

Szczegół  
kątownik 60x60x3,0mm  
widok z góry



widok z boku



wymiary podano w [mm]

Uwaga

- Połączenia elementów stalowych wykonać jako spawane;
- Elementy stalowe słupków balustrady należy ocynkować ogniowo i pomalować proszkowo w kolorze szarym RAL9006;
- Elementy drewniane pochwyty i poprzeczki wykonać z drewna iglastego impregnowanego ciśnieniowo i dodatkowo zabezpieczonego poprzez olejowanie;
- Balustrady ochronne zasosować w miejscach zaznaczonych na planie zagospodarowania terenu;

NR RYS. D/19	TEMAT:	PROJEKT WYKONAWCZY ŚCIEŻKI ROWEROWEJ "PO ŻELAZNYM SZLAKU" W GMINIE GODÓW	
DATA: STYCZEŃ 2016r.	ADRES:	Godów, Łoziska, Skrzyszów, powiat wodzisławski	
SKALA: 1:25 1:5	INWESTOR:	Gmina Godów ul.1Maja 53, 44-340 Godów	
PROJEKTOWAŁ:	NAZWA RYSUNKU: <b>BALUSTRADA OCHRONNA PRZY ŚCIEŻCE ROWEROWEJ</b>		
	mgr inż. arch. Paweł Kuczynski mgr inż. Grzegorz Mason inż. Przemysław Król		NR UPRAWNIENI: B1 111/01 SLK/D604/PWOK/04